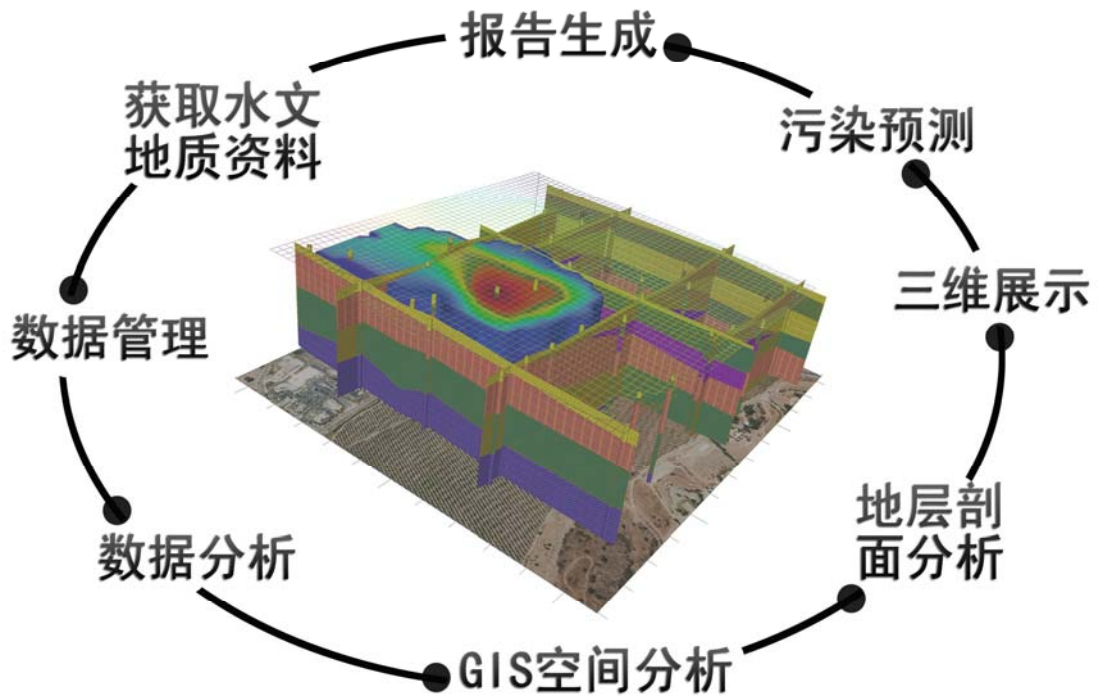


## 创新:

- 极大的提高了地图管理功能
- 增加剖面管理器功能
- 更新钻孔记录仪
- 加大对时间序列图和跨标签查询的控制
- 户外及实验室数据的存储区域更广泛
- 与 Aquifer Test 专业版相连, 以便深层分析含水层特性。
- 与 Aqua Chem 相连, 以便深层分析水地球化学。
- 为 Visual MODFLOW 和 FEFLOW 提供快速的数据导入功能。
- 导入 Diver 记录的数据, 以供深层调查, 测绘及报告。



HGA 是一个集数据管理、可视化和报告为一体的综合性应用程序，专为地下水和环境数据管理而设计。

### 数据管理:

- 通过 DTS 快速导入各种格式数据信息;
- 直观易用的数据安全系统, 为基于文件和数据库的数据都提供了保护;
- 保存 HGA 所有数据, 并可以进行修改、编辑、删除或寻回;
- 通过查询机制, 保证 HGA 所有数据信息的相关联, 系统内置查询功能为用户提供特殊需求的查询服务。

### 绘图

- 绘图管理器—分析展示地下水空间立体图和钻孔数据;
- 剖面管理—分析水文地质信息并展示出地下水模型。
- 3D 展示—将栅栏图形式的多重剖面展示为可视三维动画。

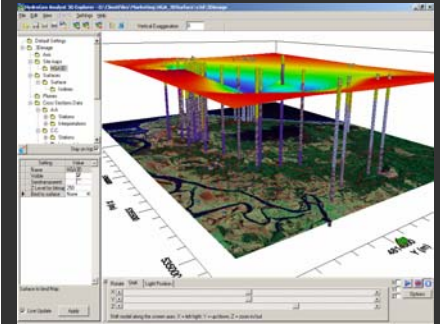
### 报告生成工具

- 钻孔记录仪—展示详细的岩性信息。
- 图表设计器—通过使用存储在 HGA 里的数据信息, 可以提供线性图、柱状图。
- 报告模块—将任何 HGA 数据信息或者可视化信息最终生成成为报告形式。

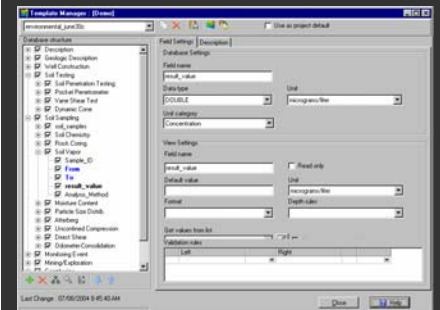
- 项目向导:** 指导建立新项目, 备份、恢复数据库;  
创建管理用户组。
- 数据传输:** 全面导入各种格式数据;  
多种形式导出数据;  
不同数据格式间的轻松转换。
- 数据交换** 导入 DIVER 记录的数据文件;  
与 Aquifer test 软件交互, 深层分析水力特征;  
与 Aquachem 软件交互, 深入分析水质数据特征;  
管理 VMODFLOW 数据以便概念模型发展;  
预审数据以供 FEFLOW 地质模型的使用。
- 查询机制:** 表达逻辑化, 数据查询简便;  
数据查询结果的快速生成统计图表;  
通过 GIS 地图管理器直接显示查询结果;  
SQL 自动验证;  
存储 SQL 表达供后期使用。
- 绘图管理:** 导入项目大量基础地图;  
与项目坐标相匹配的地理参考图像;  
从预先定义的数据库中快速查询数据;  
界定地图横切面界线;  
创建多种主题地图;  
修改导入网格图层。
- 剖面管理器:** 设计地理、水文地质及模拟地层;  
将剖面分析生成为三维展示模型;  
轻松编辑多种形态要素;  
为 Visual Mod Flow 等模型提供交互模拟地层。
- 3D 模式:** 导入网格文件;  
记录保存动画以供展示;  
3D 形态及动画制作。
- 勘探记录仪:** HGA 勘探记录仪是内置的, 易于操作的钻孔记录组件;  
拥有全方位功能, 支持设计和策划专业钻孔以及钻井。
- 报告生成:** 全方位制作报告、时间序列图表、表格、地图;  
准确提供所有样本数据报告;  
剖面分析与三维展示的结合促进报告生成效率;  
报告模块同项目数据的动态连接, 便于实时检测;  
使用报告向导, 快速轻松建立报告模板;  
以多种格式生成报告, 便于分配核审。

### 系统配置要求:

奔腾 2 处理器, 300MHz, 128MB 内存, 11 英寸显示屏。



图形界面展示数据分析结果



可定制的数据模型模板

打造一流科研型企业  
提供全套地下水方案